

TŰZVÉDELMI JEGYZŐKÖNYV

Ellenőrzött helyszín: 1164 Budapest, Olló u. 24.

Ellenőrzést végző személy: Kőműves Márk – tűzvédelmi főelőadó
Topor Tamás – műszaki ügyintéző

Ellenőrzés időpontja: 2015. november 9.

Ellenőrzés célja: Bejárás során a felmerülő hiányosságok rögzítése, intézkedés a nem-megfelelőségek megszüntetésére a tűzveszélyes és a jogszabályban meghatározott tiltó tevékenységek feltárása

Az ellenőrzés megállapításai feltárt hiányosságok és kockázatok:

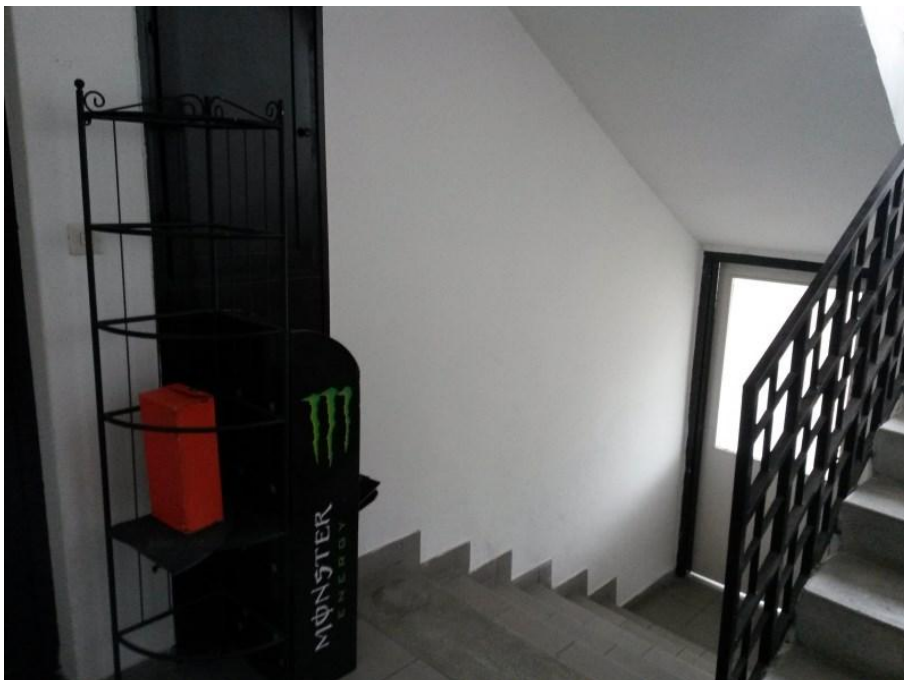
- **A tároló folyosóján és a közlekedőn történő tárolás szabálytalan és tűzveszélyes. Az elhelyezett, tárolt anyagok nagymértékben hozzájárulnak a tűz, illetve a füst terjedéséhez, a füstfejlődéshez. A helyiségeket csak a rendeltetésüknek megfelelően szabad használni, ott anyagot tárolni tilos!**

54/2014 (XII.5) BM rendelete az Országos Tűzvédelmi szabályzatról

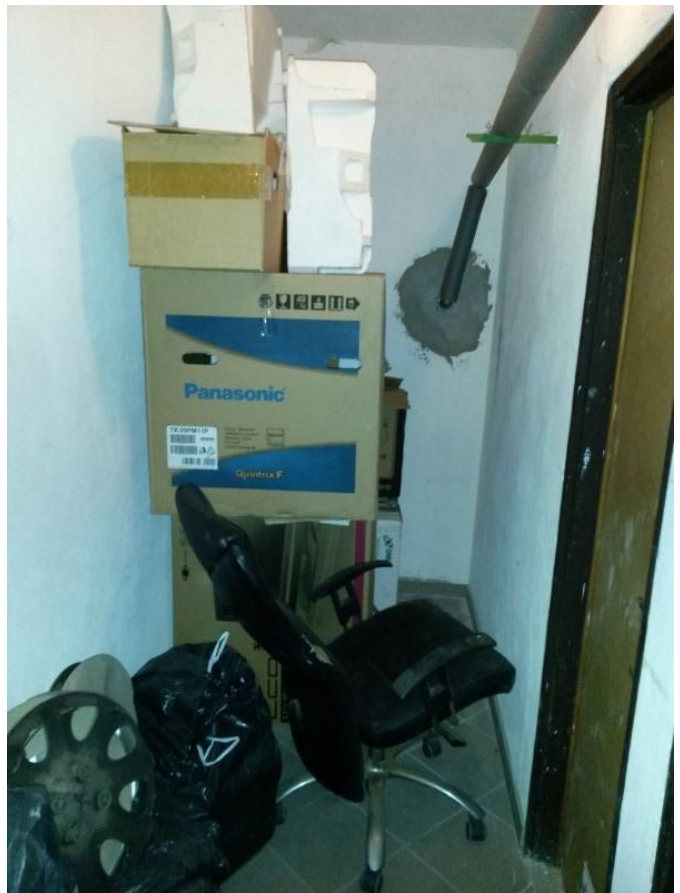
205. § (1) Az épületben éghető anyag olyan mennyiségben és módon nem tárolható, a rendeltetéshez alkalmatlanul kapcsolódó tevékenységek kivételével olyan tevékenység nem folytatható, amely a rendeltetészerű használatától eltér, tüzet vagy robbanást okozhat.

(2) Lakórendeltetésű épületek, épületrészek területén a menekülésre számításba vett közlekedőkön, lépcsőházakban éghető anyagok és a menekülési útvonalat leszűkítő tárgyak - a (3) bekezdésben foglalt kivétellel - nem helyezhetők el.

(3) Lakórendeltetésű épületek, épületrészek menekülésre számításba vett közlekedőin, lépcsőházak pihenőin növények elhelyezhetők, ha a menekülési útvonalat az előírt minimális méret alá nem szűkítik le.



Lépcsőház – földszint (alagsor)



Tárolóhoz vezető folyosó

- **Az elektromos helyiségben bármilyen anyagot tárolni tilos és tűzveszélyes!**

MSZ 1585:2001 4.5. pontja: „ Villamos kapcsoló- és vezérlőkészülékek elérési, menekülési útvonalán vagy közelében illetve azokon a helyeken ahonnan ezeket a villamos szerkezeteket kezelik tilos a hozzáférést gátló tárgyakat és/vagy éghető anyagokat elhelyezni.”



- **A hátsó udvarra vezető előtérben a lámpákról hiányzott a búra, amely így balesetveszélyes.**
- Az MSZ EN 60598-1:1999 szabvány 9.2 pontja: A villamos lámpát a mechanikai sérülés elleni védelem érdekében burával ellátva kell kiépíteni és üzemeltetni.



Topor Tamás
Műszaki ügyintéző

Kőműves Márk
Tűzvédelmi főelőadó
Okl. sz.: 197/9/2012