



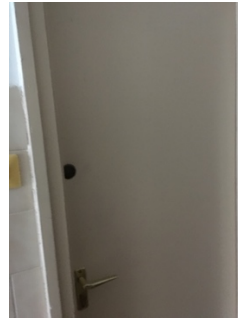
---

Az **MSZ EN 60598-1 szabvány 8.2.1.** A lámpatestek kialakítása olyan legyen, hogy aktív részeit ne lehessen megérinteni, ha lámpatestet a rendeltetésszerű használatnak megfelelően felszerelték és bekötötték, valamint ha a lámpatest a fényforrások vagy a gyújtók cseréje céljából nyitva van. Alapszigetelésű részeket a lámpatest külső felületén megfelelő érintés elleni védelem nélkül nem szabad használni.

---

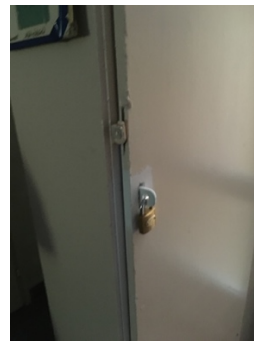
2.)

**Több helységbe és tárolóba nem biztosították a bejutás lehetőségét, így azoknak az ellenőrzése meghiúsult.**



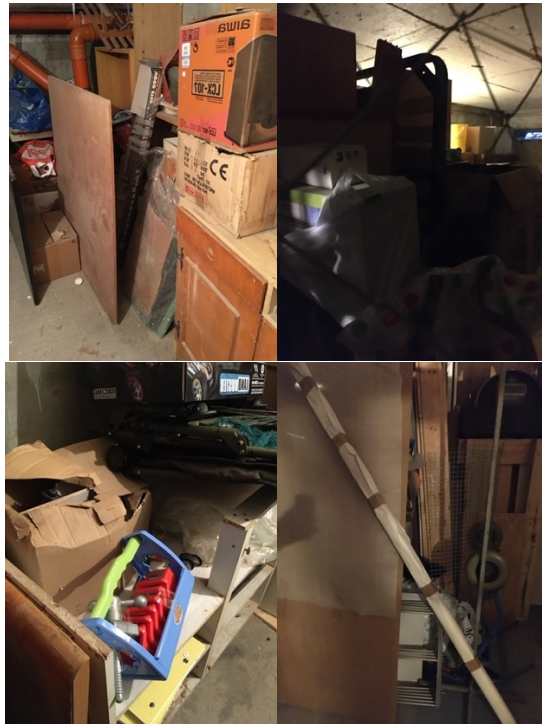
3.)

**Több villanyóra szekrény zárva volt, ezért azoknak ellenőrzése meghiúsult.**



4.)

Az egyes tároló helyeken a tárolás tűzveszélyes a nagymértékben felhalmozott éghető anyag és a közlekedési út hiánya miatt. Az elhelyezett, tárolt anyagok nagymértékben hozzájárulnak a tűz, illetve a füst terjedéséhez, a füstfejlődéshez.



54/2014 (XII.5) BM rendelete az Országos Tűzvédelmi szabályzatról 205. § (1) Az épületben éghető anyag olyan mennyiségben és módon nem tárolható, a rendeltetéshez alkalmoszerűen kapcsolódó tevékenységek kivételével olyan tevékenység nem folytatható, amely a rendeltetészerű használattól eltér, tüzet vagy robbanást okozhat.

5.)

**Amennyiben rendelkezésre áll tűzoltó készülék, abban az esetben karbantartásban kell részesíteni. A lejárt készülékek megtevesztőek, a jogszabályoknak nem megfelelőek.**



54/2014. (XII. 6.) BM rendelet 264.§ (5) A készenlétben tartó gondoskodik a készenlétben tartott tűzoltó készülékek 18. mellékletben foglalt táblázatban meghatározott időközönkénti karbantartásáról, a részben vagy teljesen kiürült, kiürített tűzoltó készülékek újratöltéséről.

Alapkarbantartás: 1 évente

Középkarbantartás: 5., 15. évente;

Teljeskarbantartás: 10. évente

6.)

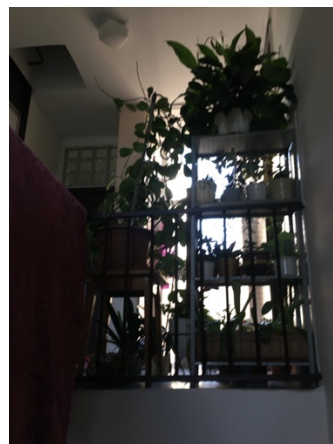
A villanyóra szekrényben tilos éghető anyagot tárolni.



**MSZ 1585:2001 4.5. pontja:** „Villamos kapcsoló- és vezérlőkészülékek elérési, menekülési útvonalán illetve azokon a helyeken ahonnan ezeket a villamos szerkezeteket kezelik tilos a hozzáférést gátló tárgyakat és/vagy éghető anyagokat elhelyezni."vagy közelében

7.)

Lépcsőházba, közlekedési útvonalon, éghető anyagot tárolni tilos.



**54/2014. (XII. 5.) BM rendelet 104. Lakó- és szállásépületek 205. §**

(2) Lakórendeltetésű épületek, épületrészek területén a lakáson kívüli közlekedőkön, lépcsőházakban éghető anyagok és a menekülési útvonalat leszűkítő tárgyak - a (3) bekezdésben foglalt kivétellel - nem helyezhetők el.

(3) Lakórendeltetésű épületek, épületrészek lakáson kívüli közlekedőin, lépcsőházak pihenőin növények elhelyezhetők, ha a menekülési útvonalat az előírt minimális méret alá nem szűkítik le.

**TrendSys**  
Vezetési és Rendszerfejlesztési  
Tanácsadó Kft.  
1078 Budapest, Nefelejcs u. 51.  
Adószám: 14344042-2-42



**Zöld Lajos**  
Tűzvédelmi előadó  
Okl. sz.: 149/33/2014